

東郷中学校危険箇所マップ

12 藤川付近の通学路



藤川付近の通学路，大雨時は山肌から小石が落下し通行に注意が必要

11 親水公園



親水公園の川，増水時は流れが速く危険，また，夜は人通りが少なく不審者に注意が必要

10 尖野シラス採取場



尖野のシラス採取場，崩れやすく近づくと危険，付近には同じような採取場が点在

9 東郷小付近の通学路



東郷小下からの自転車通学路，登下校時，小学生との接触の危険がある。注意が必要。

7 学校付近の交差点



鹿児島銀行近くの交差点，見通しが悪く，通行や飛び出しに注意が必要

5 山田方面交差点



バイパスと県道334号線の交差点，県道から停止ラインをこえる自動車があり危険

18 親水公園入口付近道路



親水公園入口付近の道路，見通しが悪く，時間帯によっては交通量が非常に多く危険

19 五社上バス停付近横断歩道



見通しの悪く信号機のない横断歩道で，交通量が多く危険である。

13 総合運動場付近交差点



東郷総合運動場近くの交差点，見通しが悪く，自動車もスピードが出しやすく危険

14 司野採石場のため池



司野採石場のため池，深く，周辺が草に覆われているため近づくと危険

17 浦田橋付近の道路



県道344号浦田橋付近，道路幅が急に狭くなり，通行に注意が必要。

16 永山峠付近の通学路



永山峠付近の通学路，大雨時は山肌から小石が落下し通行に注意が必要。

15 山田小近くの交差点



山田小近くの交差点，見通しが悪い。自転車では一旦停止しないと危険

8 東郷小付近の交差点



東郷小近くの交差点，交通量が多く，登下校中は小学生も多く注意が必要

6 学校付近の交差点



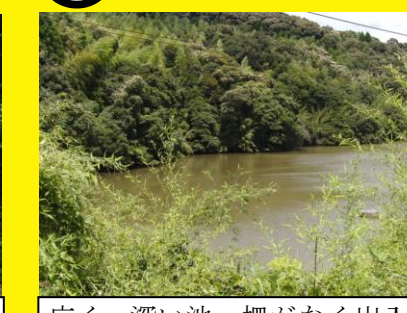
しょうちゃん横の交差点，見通しが悪く，通行や飛び出しに注意が必要

4 池島グランド付近崖



池島グランド近くの道路，雨天時は崖崩れの危険がある。通行に注意が必要

3 城ヶ原集落溜池



広く，深い池 柵がなく出入りができるが足下が滑りやすく非常に危険

2 魚釣り場



足下が滑りやすい。また，川岸は急に深くなっている。付近には同じような危険箇所が点在

1 南瀬橋



欄干の高さが低い，歩行時や自転車運転中の落下の危険がある。通行に注意が必要

