

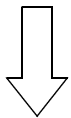
原子力災害発生 保護者の対応！

- ◇防災行政無線 ◇テレビ・ラジオ等で事故を知る

★児童が学校にいた場合

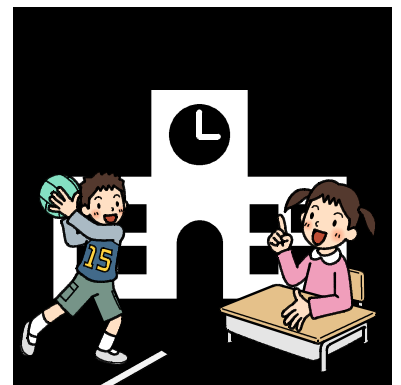
- 2 学校は緊急連絡網等で連絡をします。
- 3 保護者は児童を向かえに行く（南瀬小または、笠木小）
- 4 南瀬小体育館で児童の引き渡し

避難指示発令



※屋内退避中に避難指示がでた場合
児童は教職員と指定された避難場所笠木小へ移動

◎ 曾於市 笠木小学校
099-482-0611



- 4 笠木小学校へ児童を向かえに行く
- 5 児童の引渡し
- 6 各自治会の指定された避難先に行くか、または、各家庭で決めておいた避難先へ行く

★児童が学校以外にいた場合

- 1 学校は緊急連絡網等で連絡をします。
- 2 保護者は児童と連絡を取り、指示を出す。
- 3 児童は安全を確認しながら、南瀬小学校体育館へ行く。場合によっては自宅に退避しておく。
- 4 保護者は南瀬小体育館または自宅へ向かえに行く。
※ 以後は上記の4番以降の手順となる。

◆ 校区自治会避難先

南瀬下 向江園 城ヶ原	菅牟田小学校 099-482-0278
向江原 山ノ口 笹野	大隅北小学校 099-483-1811
大塚	諏訪小学校 0986-76-2344
里	笠木小学校 099-482-011