

平成30年度

学校における原子力防災マニュアル

【薩摩川内市立峰山小学校】

〒891-0131 薩摩川内市高江町526-1

TEL 0996-27-2004

FAX 0996-27-2045

1 薩摩川内市立峰山小学校における原子力防災マニュアル

(1) 原子力防災委員会を校務分掌に位置づける

- ・ メンバーは,校長・教頭・教務・防火防災係とする。
- ・ 安全指導係が中心となり会を進める。

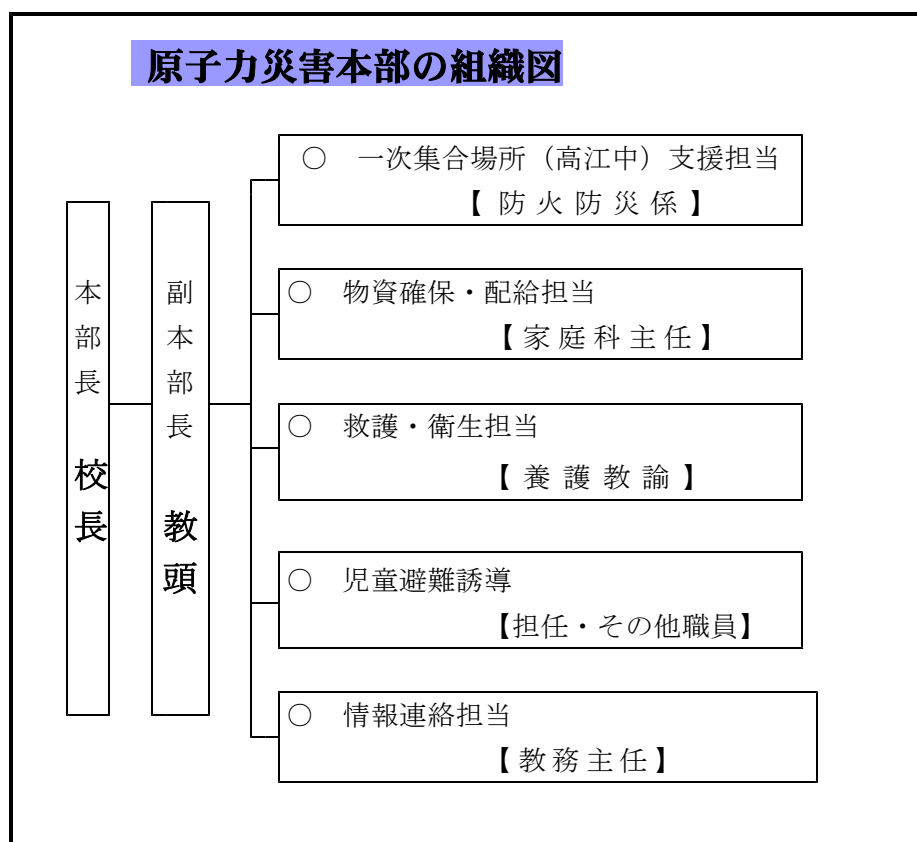
(2) 目的

- ① 地域の実情等を踏まえ, 原子力災害に備え,年間を通して行われる安全指導計画の中に原子力災害安全計画を位置づける。
- ② 原子力災害が発生したときに, 児童および職員の安全が確保できるように校内における原子力防災体制を整える。

<原子力防災委員会の活動内容>

- ① 年度当初, 原子力防災計画・原子力災害安全計画の内容について確認する。
- ② 災害時における役割分担, 避難の仕方について共通理解を全職員に行う。

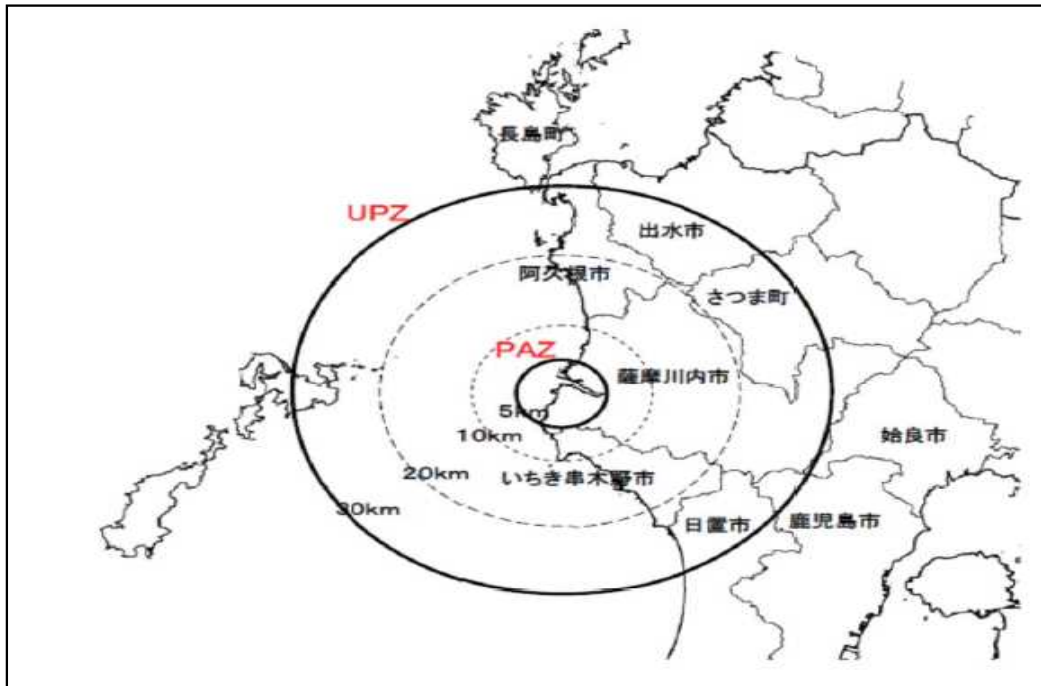
(2) 原子力災害対策本部



＜原子力災害本部の役割内容＞

担当	災害に備えての役割	災害時における役割
本部長	<ul style="list-style-type: none"> 全教職員に対して、災害時の対応についての個々の役割分担を明確化する。 保護者に対し、原子力災害時における学校の対応策や避難場所について周知徹底を図る。 	<ul style="list-style-type: none"> 学校原子力災害対策本部を設置し、市からの指示に従い、全教職員にあらかじめ定められた災害活動に直ちに従事することを指示する。 市立幼稚園、学校においては、市教育委員会へ随時状況の報告をする。
副本部長	<ul style="list-style-type: none"> 全教職員に対して、災害に備えての原子力防災体制について共通理解を図るとともに、周知徹底を図る。 	<ul style="list-style-type: none"> 本部長を補佐し、教職員の災害活動が迅速かつ適切に行えるよう各担当との連絡調整を行う。 各担当からの情報を的確に把握し、本部長に報告する。 諸関係機関及び報道機関に対する対応の窓口となる。
情報連絡担当	<ul style="list-style-type: none"> 情報を迅速かつ的確に伝達できる連絡網を作成する。 	<ul style="list-style-type: none"> 児童等の避難状況等についての保護者からの問い合わせに対応する。 避難所（屋内退避所も含む。）の見回り等を行い、避難状況や屋内退避状況を把握し、的確な状況を副本部長へ報告する。 避難している児童等に必要な情報を提供する。 すべての情報を副本部長に報告する。 市災害対策本部からの指示を受け、本部長へ報告する。
避難誘導担当	<p style="text-align: center;"><u>避難</u></p> <ul style="list-style-type: none"> 市が手配する車両に児童等が安全に乗車できるための場所の設定と乗車場所までの経路を作成し、その周知徹底を図る。 保護者が迎えに来た際は、児童等を安全かつ迅速に引き渡せる場所を決定しておく。 <p style="text-align: center;"><u>屋内退避</u></p> <ul style="list-style-type: none"> 学校における屋内退避は、担任の指揮の下、教室で退避させるため、教室に安全かつ迅速に集合できるための経路を児童等に周知させる。 	<p style="text-align: center;"><u>避難</u></p> <ul style="list-style-type: none"> 児童等を速やかに屋内に退避させ、その後、児童等に状況の説明をし、指定された避難所に向かうため、手配された車両に順序よく乗車させる。 原則として担任は児童等と行動を共にし、児童等がパニックを起こさないよう適切な指示をする。 避難が完了したときは、速やかに副本部長に報告する。 <p style="text-align: center;"><u>屋内退避</u></p> <ul style="list-style-type: none"> 教室内へ安全かつ速やかに退避させ、全ての窓やカーテンを閉め、換気扇を止め、児童等に状況の説明をし、次の指示が出るまで教室内で待機させる。 退避が完了したときは、速やかに副本部長に報告する。
救護・衛生担当	<ul style="list-style-type: none"> 救急用品の確保及び救護体制を整備する。 避難時や屋内退避時の放射線防護対策を整理しておく。 	<p style="text-align: center;"><u>避難</u></p> <ul style="list-style-type: none"> サーベイメータ等を用いた放射性物質の汚染検査及び拭き取り等の簡易な除染や健康相談を行う関係者に協力するとともに、児童等及び教職員に対する的確な救護と応急的な措置及び健康観察を行う。 安定ヨウ素剤の手配及び服用準備。 服用の指示が出た場合の服用に関すること。 <p style="text-align: center;"><u>屋内退避</u></p> <ul style="list-style-type: none"> 緊急的な医療行為の必要が生じた場合は、直ちに市災害対策本部に連絡をし、その指示を受ける。
物資収集担当	<ul style="list-style-type: none"> 搬入される物資の保管場所をあらかじめ確認しておく。 	<ul style="list-style-type: none"> 市災害対策本部との連携の下、必要な物資を確保し、適切に配給する。
集合場所支援担当	<ul style="list-style-type: none"> 原子力災害時における避難所運営支援について市担当職員、自主防災組織等と確認しておく。 	<ul style="list-style-type: none"> 原子力災害が発生した場合に一次集合場所に指定されている学校は、市担当職員や自主防災組織等が行う避難所運営の支援を行う。

< 原子力災害発生時の圏内図 >



■ PAZ圏内に位置する園・学校（2小学校 1中学校）
 水引中学校 水引小学校 **峰山小学校**

■ UPZ圏内に位置する園・学校（9幼稚園 29小学校 9中学校）
 亀山幼稚園，高城中央幼稚園，高来小学校
 亀山小学校，川内北中学校，可愛小学校，平成中学校，川内小学校
 城上小学校，城上幼稚園，育英小学校，平佐西小学校，隈之城小学校
 八幡小学校，八幡幼稚園，川内中央中学校，川内南中学校，吉川小学校
 東郷小学校，東郷幼稚園，東郷中学校，永利小学校
 山田小学校，藤川小学校，平佐東小学校，樋脇小学校，ひわき幼稚園
 樋脇中学校，市比野小学校，副田小学校，入来小学校
 いりき幼稚園，入来中学校，藺牟田小学校
 上手小学校，大夷小学校，祁答院中学校，祁答院幼稚園，里小学校
 里幼稚園，里中学校

■ UPZ圏外に位置する園・学校（4幼稚園 5小学校 3中学校）
 上甕中学校，中津小学校，中津幼稚園，黒木小学校，鹿島小学校
 かのこ幼稚園鹿島分園 長浜小学校 海星中学校 かのこ幼稚園 手打小学校
 手打幼稚園 海陽中学校

【峰山小学校（PAZ 圏内）避難計画】

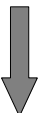
学校原子力災害対策本部

↓ 副本部長（教頭），情報連絡担当（教務主任）

正確な情報の入手

避難準備の指示

緊急屋内退避
 避難準備
 人員確認
 保護者連絡
保護者引き渡し①



避難指示

登校
・
在校中
・
下校
校

- ① 登校してきた、屋外にいた、下校途中に引き返してきた児童等を、速やかに屋内に退避させ、顔や手を洗わせうがいをさせた後、避難準備をさせる。
- ② 担任は、児童等の出欠を確認し、本部長へ報告する。
- ③ 職員は、教室等の全ての窓を閉めるとともに、カーテンを閉めたり換気扇等を止めたりして外気を遮断する対策をとる。
- ④ 学校の対応（避難）及び保護者の迎え等について保護者あて連絡（長子学級連絡網）する。
- ⑤ 保護者が迎えに来たら、速やかに引き渡す。（引き渡し①）

避難指示を受け、校内体制を整備する。

○ 学校で引き渡しのできなかった児童等とともに、市が手配したバスにより、指定された避難先へ避難する。
指定避難場所（バス準備場所）：高江中学校

【峰山小学校の避難先情報】

- 避難場所 鹿児島南高等学校
- 避難先住所 鹿児島市上福元町 5 2 5 5 番地
- 避難先電話番号 0 9 9 - 2 6 8 - 2 2 5 5

＜避難先までルート＞

[ルート①]
 ・ 県 43 ⇨ 国 3 ⇨ さつま湖 ⇨ 国 270 ⇨ 県 22 ⇨ 県 20

[ルート②]
 ・ 県 43 ⇨ 国 3 ⇨ 国 267 ⇨ 宮之城運動公園 ⇨ 県 51 ⇨ 県 42 ⇨ 県 10 ⇨ 県 225 ⇨ 県 20

避難先での対応
保護者引き渡し②

- 避難先に来た保護者へ、児童を引き渡す。（引き渡し②）
- 非難解除の指示があるまで、避難先を学校の代替え拠点とする。

【緊急連絡先一覧】

機 関 名	電話番号 FAX 番号	所在地
薩摩川内市教育委員会	TEL 0996 - 23 - 5111 FAX 0996 - 21 - 1285	薩摩川内市神田町3番22号
峰山コミュニティ	TEL 0996 - 27 - 2157 FAX	薩摩川内市高江町1735番地1
久見崎駐在所	TEL 0996 - 27 - 3924 FAX	薩摩川内市組久見崎町53番地3
薩摩川内市消防局	TEL 0996 - 22 - 0119 FAX	薩摩川内市原田町22番10号
薩摩川内警察署	TEL 0996 - 20 - 0110 FAX	薩摩川内市原田町1番1号
【学校医】 森園病院	TEL 0996 - 23 - 3125 FAX 0996 - 23 - 3127	薩摩川内市大小路町19番3
【学校薬剤師】 フジ薬局	TEL 0996 - 22 - 2360 FAX 0996 - 27 - 0500	薩摩川内市向田町3番9
高江中学校（閉校）	TEL FAX	薩摩川内市高江町654-1
	TEL FAX	
	TEL FAX	
	TEL FAX	
	TEL FAX	