

[中央図書館]

施設の概要

施設名（併設・複合施設）	所在地	電話番号
中央図書館（視聴覚ライブラリー）	大小路町 14 番 5 号	0996 -22 -3542
図書館樋脇分館（郷土館）	樋脇町市比野 2442 番地 1	0996 -38 -0009
図書館入来分館（郷土館）	入来町浦之名 33 番地	0996 -44 -3111
図書館東郷分館（東郷公民館）	東郷町斧淵 618 番地 4	0996 -42 -0053
図書館祁答院分館（祁答院公民館）	祁答院町下手 974 番地	0996 -55 -1111
図書館里分館（里公民館）	里町里 1910 番地	09969 -3 -2958
図書館上甑分館（上甑総合センター）	上甑町中甑 481 番地 1	09969 -2 -0001
図書館下甑分館（下甑公民館）	下甑町手打 823 番地 1	09969 -7 -0390
図書館鹿島分館（鹿島支所）	鹿島町蘭牟田 1457 番地 10	09969 -4 -2211

1. 資料に関すること

(1) 図書資料の受入状況

中央図書館及び分館

分類別 区分	総記	哲学	歴史	社会科学	自然科学	技術	産業
H20.4.1 現在 蔵書冊数	6,605	4,591	11,027	15,318	6,969	8,491	3,324
受入冊数	440	446	417	987	512	840	256
廃棄冊数	0	127	1,051	759	323	90	130
H21.4.1 現在 蔵書冊数	7,045	4,910	10,393	15,546	7,158	9,241	3,450

分類別 区分	芸術	言語	文学	児童書・絵本	その他	計
H20.4.1 現在 蔵書冊数	8,822	1,915	43,623	69,462	5,125	185,272
受入冊数	569	94	2,730	4,130	565	11,986
廃棄冊数	370	58	259	6,299	323	9,789
H21.4.1 現在 蔵書冊数	9,021	1,951	46,094	67,293	5,367	187,469

その他は雑誌・紙芝居。

(2) 中央図書館及び分館の蔵書冊数

(平成21年4月1日現在)

分類 館名	総記	哲学	歴史	社会科学	自然科学	技術	産業
中央図書館	5,324	3,142	6,387	10,832	4,661	6,996	2,328
樋脇分館	356	285	648	822	408	542	264
入来分館	302	353	1,168	911	418	302	159
東郷分館	358	208	437	519	256	227	93
祁答院分館	188	279	560	735	585	509	266
里分館	132	144	262	401	199	236	78
上甌分館	96	79	253	218	121	88	39
下甌分館	138	301	359	760	266	213	159
鹿島分館	151	119	319	348	244	128	64
計	7,045	4,910	10,393	15,546	7,158	9,241	3,450

分類 館名	芸術	言語	文学	児童書・絵本	その他	計
中央図書館	5,822	1,252	27,378	35,262	5,145	114,529
樋脇分館	577	144	3,590	7,931	73	15,640
入来分館	822	125	3,947	5,061	1	13,569
東郷分館	366	107	2,973	2,668	1	8,213
祁答院分館	539	165	2,226	3,616	122	9,790
里分館	226	57	1,127	2,966	25	5,853
上甌分館	131	13	1,131	2,489	0	4,658
下甌分館	416	56	2,052	4,492	0	9,212
鹿島分館	122	32	1,670	2,808	0	6,005
計	9,021	1,951	46,094	67,293	5,367	187,469

その他は雑誌・紙芝居。

2. 奉仕に関すること

(1) 移動図書館の運営状況

〔巡回コース〕	川内・樋脇・入来・東郷・祁答院地域	24コース
	里・上甌・下甌・鹿島地域	8コース
〔貸出場所設置数〕	川内・樋脇・入来・東郷・祁答院地域	52ヶ所
	里・上甌・下甌・鹿島地域	32ヶ所
毎月1回巡回	貸出冊数1人につき10冊以内	
貸出期間	約1ヶ月間(次回の巡回日まで)	

(2) 読書グループ登録団体

(平成21年4月1日現在)

館名 区分	中央 図書館	樋脇 分館	入来 分館	東郷 分館	祁答院 分館	里 分館	下甌 分館	計
団体数	18	4	5	4	3	1	4	39

(3) 主要事業の開催状況

館名	事業名
全館	ブックスタート, 読書活動推進大会, 読書感想文コンクール, 「文化薩摩川内」発刊
中央図書館	おはなしひろば川内(第2・4水曜日 14:30~15:00)
樋脇分館	おはなしひろば樋脇(第4木曜日 16:00~)
入来分館	おはなしひろば入来(第3土曜日 10:30~11:00)
祁答院分館	おはなしひろば祁答院(第2・4水曜日 16:00~16:30)
里分館	おはなしひろば里(毎週火曜日 15:30~)

3. 年間利用者数・貸出冊数に関すること

(平成20年度)

館名 区分	利用者数			貸出冊数		
	図書館	移動図書館	計	図書館	移動図書館	計
中央図書館	88,873	22,505	111,378	257,752	61,427	319,179
樋脇分館	1,952		1,952	6,177		6,177
入来分館	2,511		2,511	7,799		7,799
東郷分館	1,389		1,389	4,853		4,853
祁答院分館	906		906	2,690		2,690
里分館	507		507	1,156		1,156
上甌分館	1,146		1,146	2,894		2,894
下甌分館	30	1,509	1,539	63	5,440	5,503
鹿島分館	483		483	1,033		1,033
計	97,797	24,014	121,811	284,417	66,867	351,284

[視聴覚ライブラリー]

【本館】 所在地 薩摩川内市大小路町14番5号 (電話 0996-22-3542)

機材・教材の整備状況

(平成21年4月1日現在)

機材・教材	数量	機材・教材	数量	機材・教材	数量
ビデオプロジェクター	15(2)	ポータブル放送機材	2	デジタルビデオカメラ	
スライド映写機	3	フォトビジョン	1	DVDビデオカメラ	
スクリーン	17(1)	DVDデッキ	1	デジタルカメラ	
16ミリ映写機	13	暗幕	11	カメラ	
三脚	3	暗幕カーテン	14	カラーモニター	
ポータブルビデオデッキ(再生専用)	6	S-VHSビデオ編集機	1	資料提示装置	
ポータブルDVDデッキ	2	8ミリビデオ編集機	1	マイクスタンド	
OHP	6	デジタルビデオ編集機(パソコン)	4	スポットライト	
ピンマイク	3	集音マイクセット(ミキサー)	1	ビデオ	
ワイヤレスアンプシステム(マイク込)	7(1)	音響セット	1	DVD	
マイク(有線)	7	ラジカセ	2	16ミリフィルム	
スピーカーシステム	3	CDプレイヤー	2	数量の()は20年度購入数。 うち数表示。	
コントロールパワーアンプ	4	MDプレイヤー	1		

【甌島分館】 所在地 薩摩川内市上甌町中甌481番地1 (電話 09969-2-0001)

機材・教材の整備状況

(平成21年4月1日現在)

機材	数量	機材	数量	教材	数量
ビデオプロジェクター	3	資料提示装置	1	16ミリフィルム	189
スライド映写機	1	デジタルカメラ	1	ビデオ	557(1)
スクリーン	3	三脚	2	DVD	15(1)
16ミリ映写機	4	OHP	1	数量の()はうち数表示。 「20年度購入数」	
CDラジカセ	1	DVD/VHSレコーダー	1		

[学校給食センター]

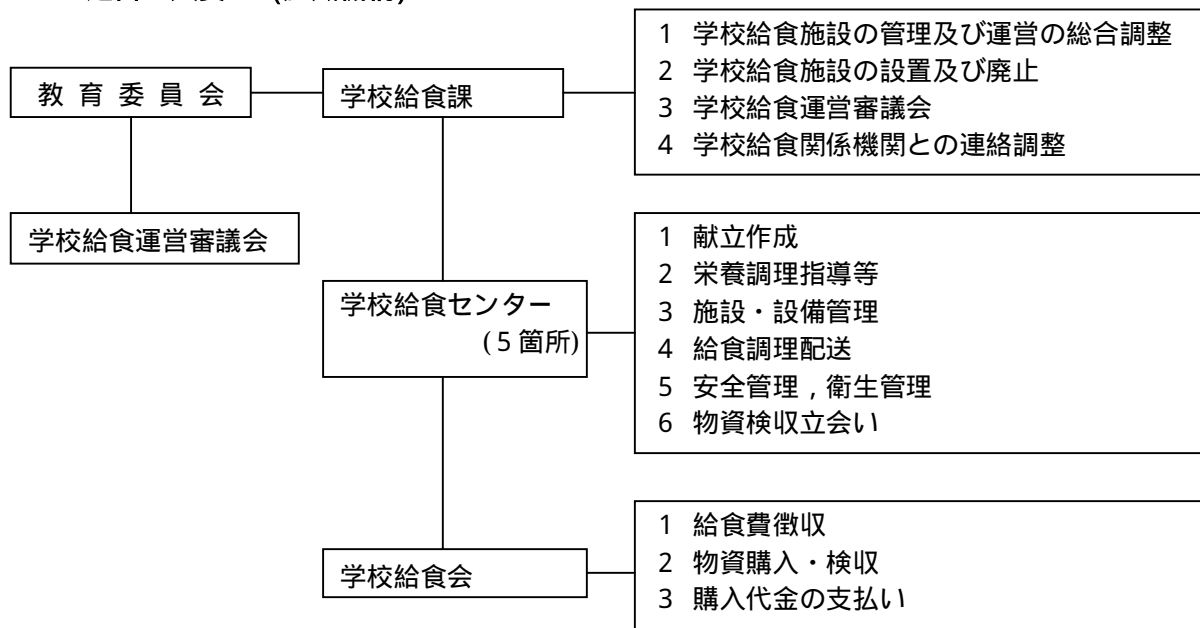
薩摩川内市立学校給食センターの概要

1 施設の概要

(平成21年4月1日現在)

施設名	位置	電話番号	敷地	建物
川内学校給食センター	上川内町 4887 番地	(0996) 23-0112	5,452 m ²	2,381.8 m ²
樋脇学校給食センター	樋脇町塔之原 3624 番地	(") 37-2950	1,049.9 m ²	430.5 m ²
入来学校給食センター	入来町浦之名 7635 番地	(") 44-4113	(入来中学校 敷地内)	405.36 m ²
里学校給食センター	里町里 1910 番地 3	(09969) 3-2139	589.25 m ²	282.92 m ²
下甕学校給食センター	下甕町青瀬 984 番地 1	(") 5-0090	1,276 m ²	388.44 m ²

2 運営の概要 (組織機構)



給食のようす