

[中央図書館]

施設の概要

施設名（併設・複合施設）	所在地	電話番号
中央図書館（視聴覚ライブラリー）	大小路町 14 番 5 号	0996 -22 -3542
図書館樋脇分館（郷土館）	樋脇町市比野 2442 番地 1	0996 -38 -0009
図書館入来分館（郷土館）	入来町浦之名 33 番地	0996 -44 -3111
図書館東郷分館（東郷公民館）	東郷町斧淵 618 番地 4	0996 -42 -0053
図書館祁答院分館（祁答院公民館）	祁答院町下手 974 番地	0996 -55 -1111
図書館里分館（里公民館）	里町里 1910 番地	09969 -3 -2958
図書館上甑分館（上甑総合センター）	上甑町中甑 481 番地 1	09969 -2 -0001
図書館下甑分館（下甑公民館）	下甑町手打 823 番地 1	09969 -7 -0390
図書館鹿島分館（鹿島支所）	鹿島町蘭牟田 1457 番地 10	09969 -4 -2211

1. 資料に関すること

(1) 図書資料の受入状況

中央図書館及び分館

分類別 区分	総記	哲学	歴史	社会科学	自然科学	工学	産業
H19.4.1 現在 蔵書冊数	12,429	6,741	17,808	28,757	13,040	14,870	6,515
受入冊数	224	380	435	916	315	680	219
廃棄冊数	6,048	2,530	7,216	14,355	6,386	7,059	3,410
H20.4.1 現在 蔵書冊数	6,605	4,591	11,027	15,318	6,969	8,491	3,324

分類別 区分	芸術	語学	文学	児童書・絵本	その他	計
H19.4.1 現在 蔵書冊数	14,985	3,414	93,562	66,635	7,221	285,977
受入冊数	330	74	1,798	2,827	386	8,584
廃棄冊数	6,493	1,573	51,737	0	2,482	109,289
H20.4.1 現在 蔵書冊数	8,822	1,915	43,623	69,462	5,125	185,272

その他は雑誌・紙芝居。

(2) 中央図書館及び分館の蔵書冊数

(平成20年4月1日現在)

分類 館名	総記	哲学	歴史	社会科学	自然科学	工学	産業
中央図書館	5,040	2,893	6,229	10,153	4,335	6,505	2,130
樋脇分館	274	184	966	926	474	304	270
入来分館	310	361	1,355	902	395	304	184
東郷分館	245	270	617	730	302	260	146
祁答院分館	193	307	615	875	630	525	274
里分館	160	135	264	388	190	213	76
上甌分館	94	65	247	207	105	56	36
下甌分館	141	263	451	800	298	205	145
鹿島分館	148	113	282	338	240	119	63
計	6,605	4,591	11,026	15,319	6,969	8,491	3,324

分類 館名	芸術	語学	文学	児童書・絵本	その他	計
中央図書館	5,484	1,199	25,637	33,326	4,901	107,832
樋脇分館	572	141	3,119	7,612	95	14,937
入来分館	867	120	4,131	4,936	65	13,930
東郷分館	465	114	2,380	5,025	9	10,563
祁答院分館	545	170	2,082	4,353	0	10,569
里分館	184	61	1,276	3,054	12	6,013
上甌分館	124	12	1,087	2,401	17	4,451
下甌分館	466	67	2,298	6,074	18	11,226
鹿島分館	115	31	1,613	2,681	8	5,751
計	8,822	1,915	43,623	69,462	5,125	185,272

その他は雑誌・紙芝居。

2. 奉仕に関すること

(1) 移動図書館の運営状況

〔巡回コース〕	川内・樋脇・入来・東郷・祁答院地域	24コース
	里・上甌・下甌・鹿島地域	8コース
〔貸出場所設置数〕	川内・樋脇・入来・東郷・祁答院地域	52ヶ所
	里・上甌・下甌・鹿島地域	32ヶ所
毎月1回巡回	貸出冊数1人につき10冊以内	
貸出期間	約1ヶ月間(次回の巡回日まで)	

(2) 読書グループ登録団体

(平成20年4月1日現在)

館名 区分	中央 図書館	樋脇 分館	入来 分館	東郷 分館	祁答院 分館	里 分館	下甌 分館	計
団体数	17	5	5	4	3	1	4	39

(3) 主要事業の開催状況

館名	事業名
全館	ブックスタート, 読書活動推進大会, 読書感想文コンクール, 「文化薩摩川内」発刊
中央図書館	おはなしひろば川内(第2・4水曜日 14:30~15:00)
樋脇分館	おはなしひろば樋脇(第4木曜日 16:00~)
入来分館	おはなしひろば入来(第3土曜日 10:30~11:00)
祁答院分館	おはなしひろば祁答院(第2・4水曜日 16:00~16:30)
里分館	おはなしひろば里(毎週火曜日 15:30~)

3. 年間利用者数・貸出冊数に関すること

(平成19年度)

館名 区分	利用者数			貸出冊数		
	図書館	移動図書館	計	図書館	移動図書館	計
中央図書館	84,010	24,218	108,228	238,499	61,535	300,034
樋脇分館	1,897		1,897	5,564		5,564
入来分館	1,780		1,780	5,862		5,862
東郷分館	1,137		1,137	3,989		3,989
祁答院分館	835		835	2,368		2,368
里分館	825		825	1,478		1,478
上甌分館	1,096		1,096	2,407		2,407
下甌分館	22	1,960	1,982	63	6,172	6,235
鹿島分館	196		196	362		362
計	91,798	26,178	117,976	260,592	67,707	328,299

[視聴覚ライブラリー]

【本館】 所在地 大小路町14番5号 (電話 0996-22-3542)

機材・教材の整備状況

(平成20年4月1日現在)

機材・教材	数量	機材・教材	数量	機材・教材	数量
ビデオプロジェクター	15(2)	ポータブル放送機材	2	デジタルビデオカメラ	
スラッド映写機	3 挟	ポータブルビデオ編集機	1	DVD 複写機	1 鋸
スリリー凡	16	DVD デッキ	1	デジタルカメラ	
16ミリ映写機	13	暗幕	11	カメラ	
三脚	凡	暗幕カーテッジ	14	カラーモニター	
ポータブルビデオデッキ(再生専用)機	6	S-VHS ビデオ編集機	1	資料提示装置	
ポータブルDVDデッキ	2	8ミリビデオ編集機凡	凡	スクリーンスタンド	
OHP 機	6	デジタルビデオ編集機	4(1)	スポットライト	1 鋸

[学校給食センター]

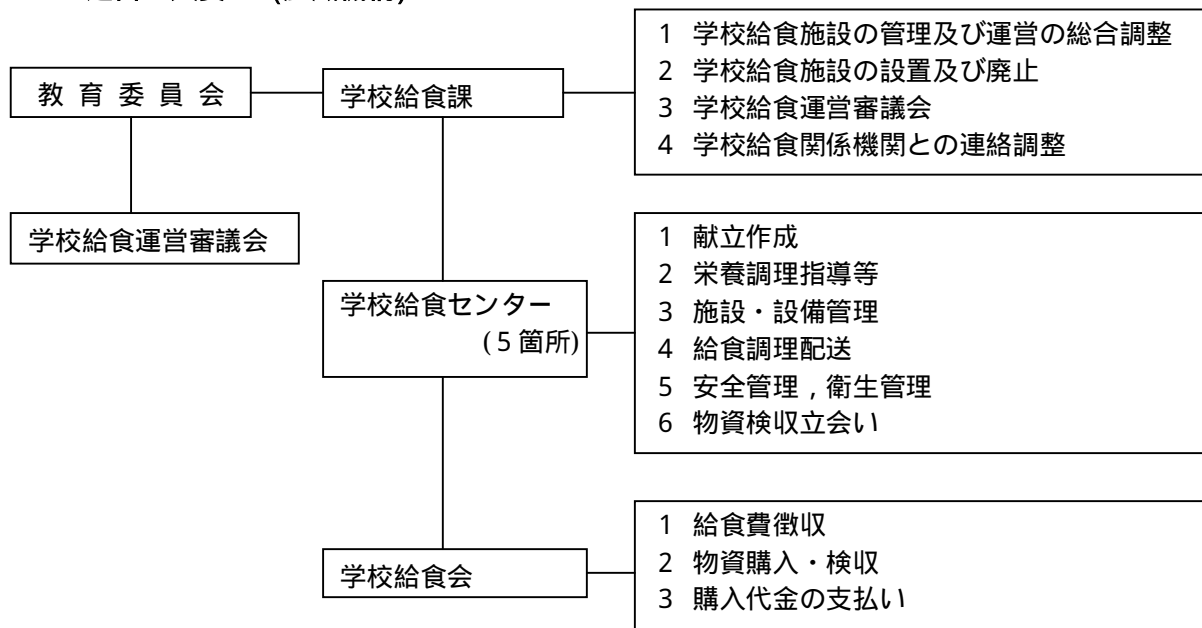
薩摩川内市立学校給食センターの概要

1 施設の概要

(平成20年4月1日現在)

施設名	位置	電話番号	敷地	建物
川内学校給食センター	上川内町 4887 番地	(0996) 23-0112	5,452 m ²	2,381.8 m ²
樋脇学校給食センター	樋脇町塔之原 3624 番地	(") 37-2950	1,049.9 m ²	430.5 m ²
入来学校給食センター	入来町浦之名 7635 番地	(") 44-4113	(入来中学校 敷地内)	405.36 m ²
里学校給食センター	里町里 1910 番地 3	(09969) 3-2139	589.25 m ²	282.92 m ²
下甕学校給食センター	下甕町青瀬 984 番地 1	(") 5-0090	1,276 m ²	388.44 m ²

2 運営の概要 (組織機構)



学校給食展