

# 入来中学校危険箇所マップ



旧富士通工場横の道路  
草木が茂り、見通し悪い。下り左側は落ち葉が溜まり自転車はスリップしやすい



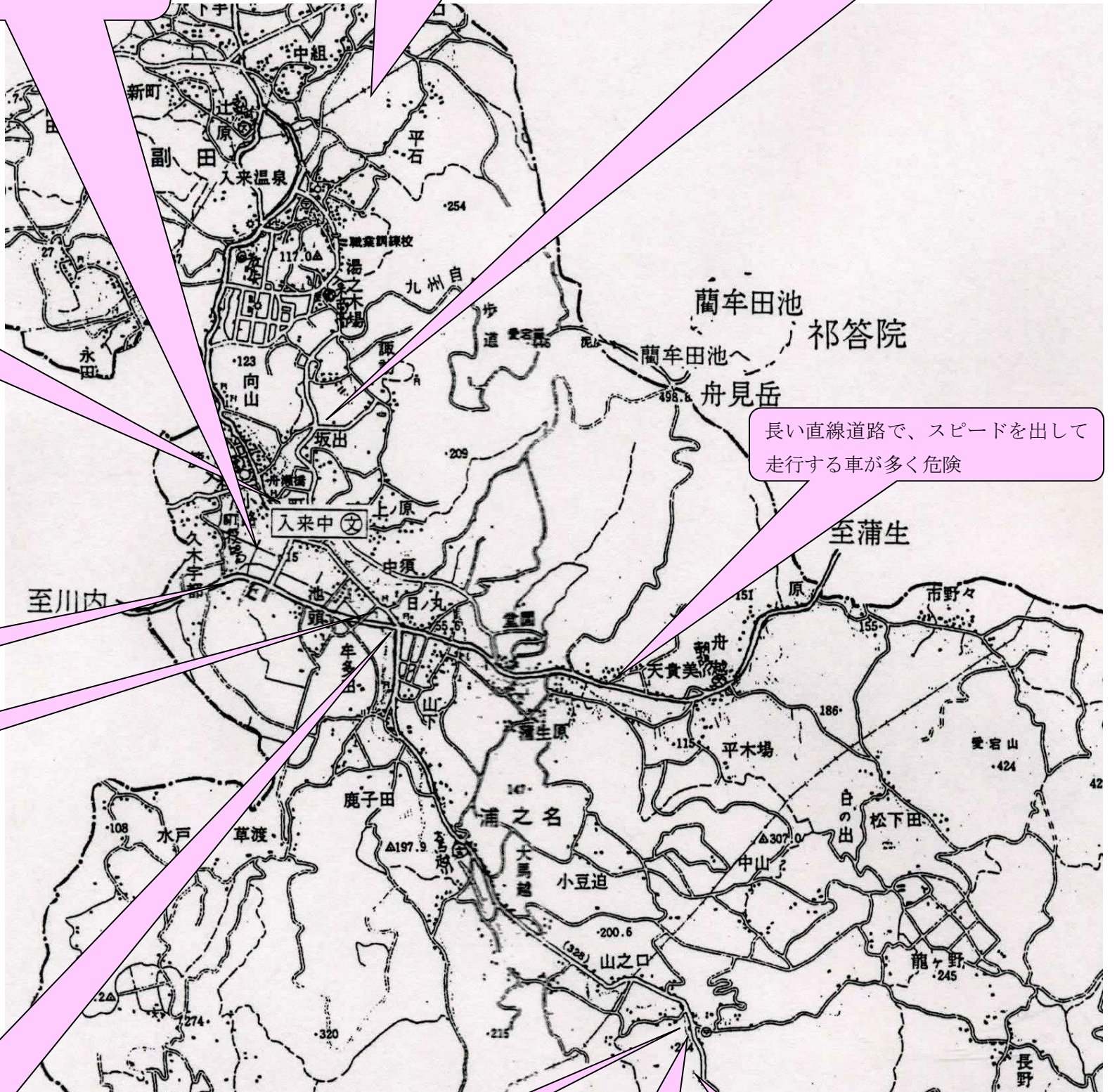
山口のため池  
池の縁が滑りやすく危険



坂出橋交差点の坂道  
見通しが悪く曲がりくねった坂道



旧マルミ屋前のT字路(正門前)  
見通しの悪い狭い道路



セルフスタンド付近用水路  
溝が深く草が茂っている。

大宮神社前の堰付近  
所々に深い部分があり危険



国道328日ノ丸交差点  
交通量が非常に多い交差点



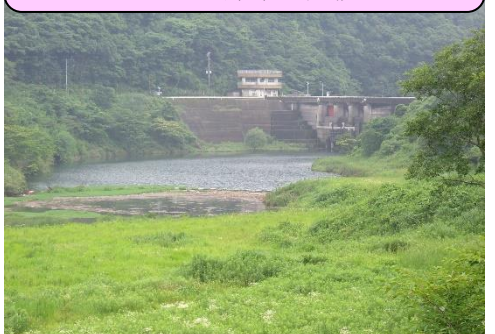
旧キンカンの里付近下流の関  
堰の所は深く危険



旧キンカンの里付近上流  
水量が多く流れが速く危険



清浦ダム  
水深が深く非常に危険



長い直線道路で、スピードを出して走行する車が多く危険